

## RESENHA DO MERCADO DE TRABALHO

*O estado do Mato Grosso do Sul apresentou um acréscimo de 1124 postos de trabalho no mês de fevereiro de 2016 comparado a janeiro de 2016. O estado está ocupando a quinta posição na comparação relativa entre os estados brasileiros. O setor que mais contribuiu para a evolução no número de postos de trabalho foi o agropecuário, com o aumento de 664 postos de trabalho.*

As informações divulgadas pelo Cadastro Geral de Empregados e Desempregados (CAGED), referentes ao mês de fevereiro de 2016, demonstraram que o estado de Mato Grosso do Sul apresentou um saldo positivo para o mês com um aumento de 1124 postos de trabalho, ficando entre os 7 estados brasileiros que apresentaram saldo positivo no período (Figura 1). Realizando uma análise comparativa de cada estado com o mês anterior, Mato Grosso do Sul obteve resultado positivo com um percentual de 790% de aumento nos postos de trabalho, os demais estados da região Centro-Oeste também apresentaram positivo na comparação como mês anterior, em 244% Goiás, 47% Mato Grosso, e 29% Distrito Federal, na criação de postos formais de trabalho na região Centro-Oeste (Figura 2). Comparado às demais Unidades da Federação, Mato Grosso do Sul em janeiro de 2016 passou para a quinta posição na geração de postos de trabalho no acumulado do ano. (Tabela 1).

A criação dos postos de trabalho no estado de Mato Grosso do Sul no mês de fevereiro apresentou um decréscimo nos setores extrativo mineral, serviços industriais de utilidade pública, indústria de transformação e comércio, conforme

pode ser verificado na figura 3. Dentre os setores de que obtiveram saldo positivo para Mato Grosso do Sul, a agropecuária foi o setor que mais gerou postos de trabalho, ao se comparar o mês de fevereiro de 2015 em relação a fevereiro de 2016, verificou-se o saldo de +841 postos de trabalho. Em termos de geração de empregos para o mês de fevereiro de 2016, o estado apresentou um saldo positivo nos setores da construção civil (+568), serviços (+376) e administração pública (+7), conforme apresentado na (tabela 2).

No ranking dos 10 municípios com população acima de 40 mil habitantes observa-se que houve uma maior criação de postos de trabalho no mês de janeiro em Três Lagoas (+440), Nova Andradina (+117), Dourados (+95), Paranaíba (+54) Sidrolândia (+47) e Naviraí (+33). Em contrapartida os destaques negativos na geração de empregos formais no estado ficaram com Campo Grande (-171), Aquidauana (-124), Corumbá (-71) e Ponta Porã (-18), no acumulado do ano, (Figura 4).

**Tabela 1 - Evolução do Emprego por Unidade da Federação**

Estados	Saldo			
	Fev/15	Fev/16	Acumulado no Ano*	Acumulado 12 meses**
Rondônia	-1792	-1252	-2753	-17269
Acre	-577	-531	-817	-2420
Amazonas	-2017	-2690	-7347	-43114
Roraima	-30	-83	-167	-1048
Pará	-851	-2364	-6834	-45924
Amapá	-555	-1002	-1372	-4618
Tocantins	1098	88	-40	-5068
Maranhão	-2260	-5833	-9074	-19310
Piauí	106	-3475	-5784	-9065
Ceará	-2027	-4171	-12317	-39552
Rio Grande do Norte	-4013	-4438	-7382	-17114
Paraíba	-1210	-6672	-6483	-21361
Pernambuco	-10660	-15874	-29284	-97709
Alagoas	-507	-10085	-12027	-15762
Sergipe	-157	-1989	-2410	-8230
Bahia	-6800	-5812	-6999	-80403
Minas Gerais	3167	-3309	-19727	-211907
Espírito Santo	-3061	-4165	-7098	-49307
Rio de Janeiro	-11101	-22287	-47836	-174899
São Paulo	6149	-22110	-49166	-519672
Paraná	8574	-2050	-976	-93406
Santa Catarina	12108	4793	12004	-74880
Rio Grande do Sul	3220	6070	13333	-95370
Mato Grosso do Sul	1574	1124	961	-13954
Mato Grosso	5159	3683	10583	-20202
Goiás	4459	2327	709	-42159
Distrito Federal	-411	-2475	-5973	-21915
Total	-2415	-104582	-204276	-1641056

Fonte: CAGED/ MTE.

Elaboração: Laboratório de estudos e análises regionais (LAPER) - FACE/UFMG.

(\*) Variação mensal toma como base o estoque do mês anterior.

(\*\*) Resultados não acrescidos dos ajustes; a variação relativa toma como referência os estoques do mês atual e do mesmo mês do ano anterior, ambos sem os ajustes

**Figura 1 - Evolução do Emprego por Unidade da Federação – Fevereiro de 2016**

Elaboração: Laboratório de estudos e análises regionais (LAPER)- FACE/UFMG.

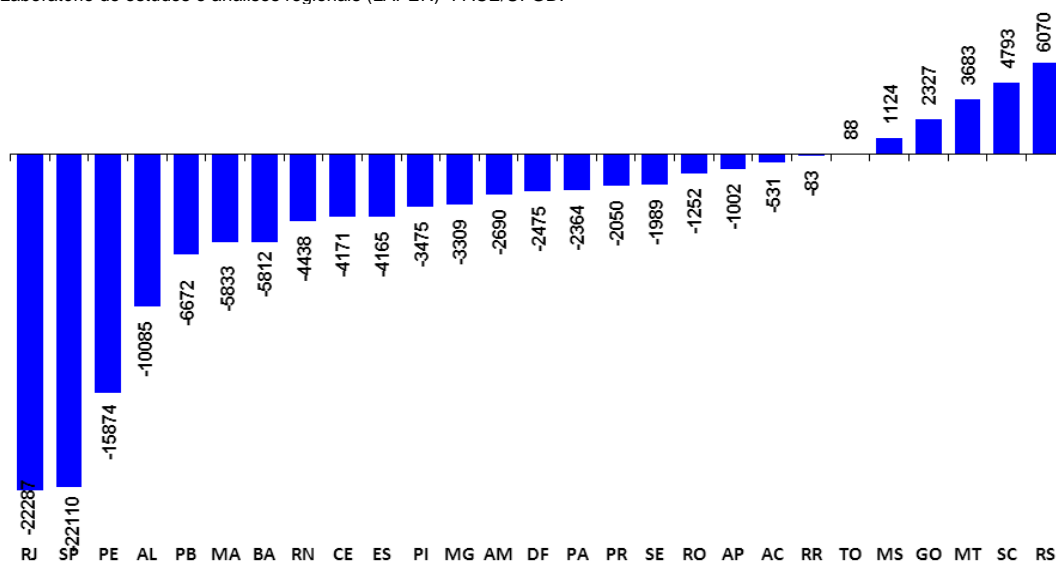


Figura 2 - Evolução do Emprego por Unidade da Federação – Comparação entre Janeiro e Fevereiro de 2016

Elaboração: Laboratório de estudos e análises regionais (LAPER) - FACE/UFGD

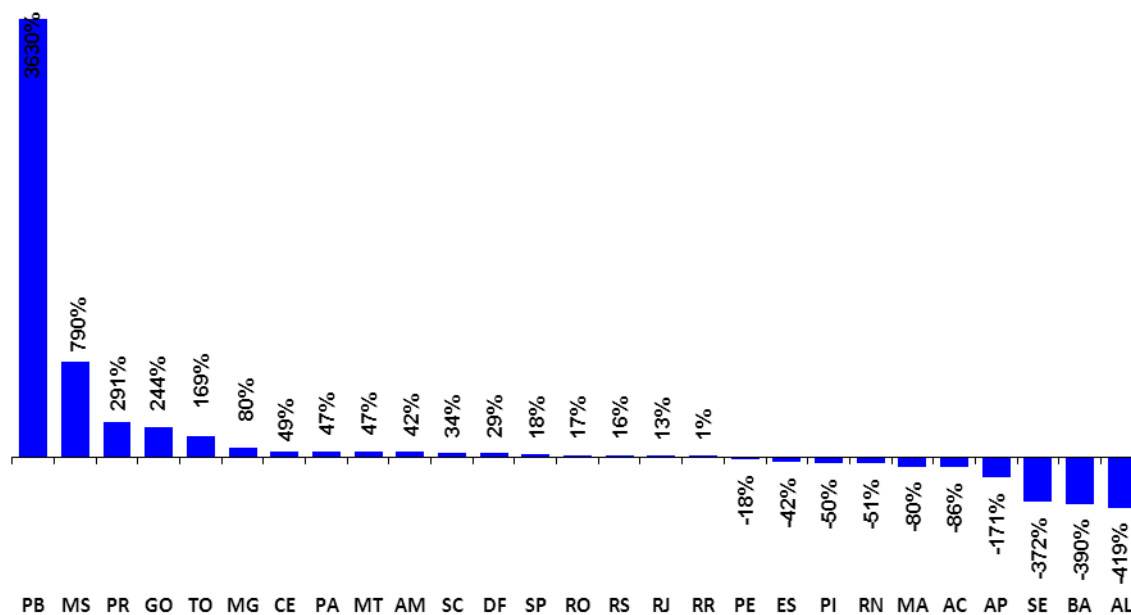


Figura 3 - Evolução do Emprego por setor de atividade em Mato Grosso do Sul – Fevereiro de 2016

Elaboração: Laboratório de estudos e análises regionais (LAPER) - FACE/UFGD. (1) Variação mensal toma como base o estoque do mês anterior. (2) Resultados não acrescidos dos ajustes; a variação relativa toma como referência os estoques do mês atual e do mesmo mês do ano anterior, ambos sem os ajustes.

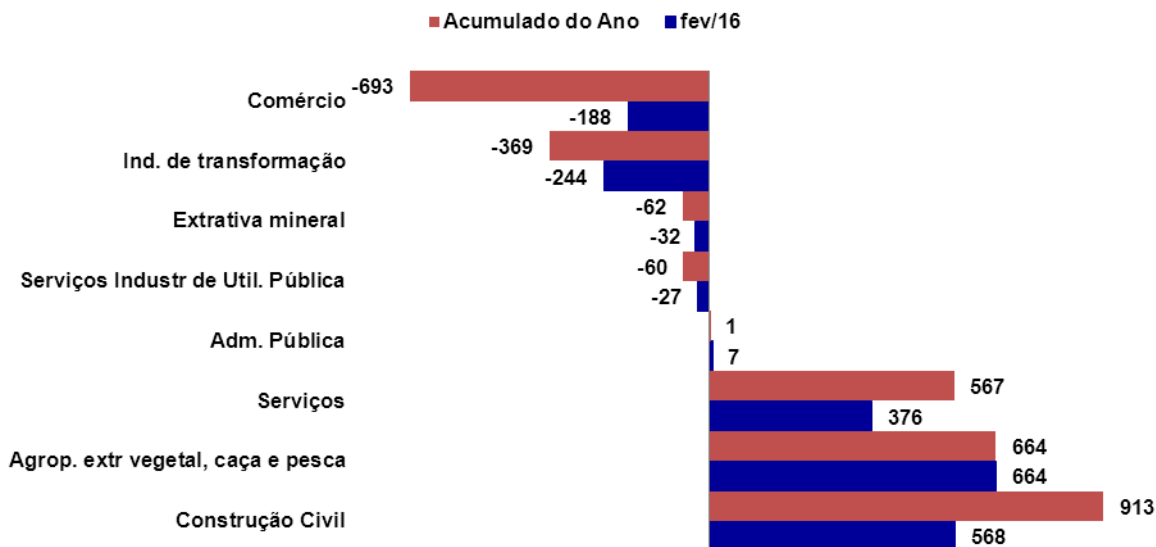


Figura 4 - Evolução do Emprego para os 10 maiores municípios com população acima de 40 mil habitantes no estado de Mato Grosso do Sul – Fevereiro de 2016 e acumulado do ano.

Elaboração: Laboratório de estudos e análises regionais (LAPER) - FACE/UFMG

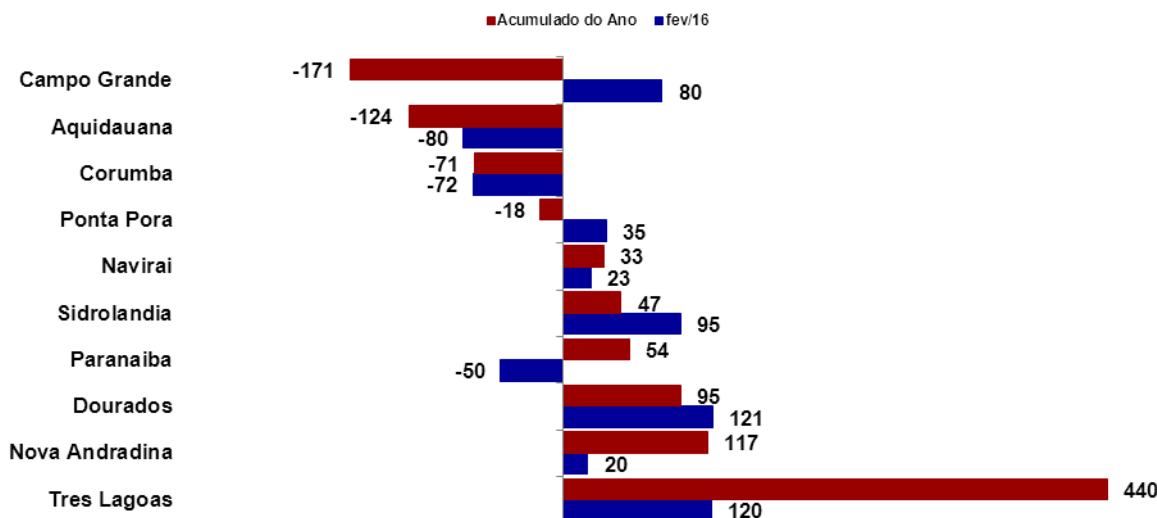


Tabela 2 - Evolução do Emprego por Setores e Subsetores de Atividade Econômica – Mato Grosso do Sul

Setores e subsectores	Saldo			
	fev/15	fev/16	Acumulado no Ano (*)	Acumulado 12 meses (**)
<b>Extrativa Mineral</b>	-27	-32	-62	-210
<b>Indústria de Transformação</b>	<b>621</b>	<b>-244</b>	<b>-369</b>	<b>-7562</b>
Produtos Minerais não metálicos	14	-5	-24	-349
Metalúrgica	-111	-76	-35	-598
Mecânica	-205	-27	82	-761
Materiais Elétricos e Comunicação	4	-4	-30	0
Materiais de Transporte	-14	-1	-15	-58
Madeira e Mobiliário	-12	13	14	-197
Papel, papelão e editoração	126	-59	-148	-29
Borracha, fumo e couros	2	19	43	198
Química e produtos farmacêuticos	12	-158	-177	-1770
Têxtil e Vestuário	96	-14	-44	-1909
Calçados	5	-30	-112	-456
Produtos Alimentícios e Bebidas	704	98	77	-1633
<b>Serviços Ind. de Utilidade Pública</b>	<b>29</b>	<b>-27</b>	<b>-60</b>	<b>-36</b>
<b>Construção Civil</b>	<b>-273</b>	<b>568</b>	<b>913</b>	<b>-1556</b>
<b>Comércio</b>	<b>-216</b>	<b>-188</b>	<b>-693</b>	<b>-2243</b>
Comércio Varejista	-428	-530	-1245	-2685
Comércio Atacadista	212	342	552	442
<b>Serviços</b>	<b>641</b>	<b>376</b>	<b>567</b>	<b>-3189</b>
Instituições Financeiras	-43	-11	9	-881
Comércio e Administração de Imóveis	-161	121	504	-475
Transporte e Comunicação	-51	30	-181	-1164
Alojamento e Alimentação	363	168	89	-205
Médicos e Odontológicos	47	71	176	963
Ensino	486	-3	-30	-1427
<b>Administração Pública</b>	<b>1</b>	<b>7</b>	<b>1</b>	<b>1</b>
<b>Agropecuária</b>	<b>798</b>	<b>664</b>	<b>664</b>	<b>841</b>
<b>Total</b>	<b>1574</b>	<b>1124</b>	<b>961</b>	<b>-13954</b>

Fonte: CAGED/ MTE.

Elaboração: Laboratório de estudos e análises regionais (LAPER) - FACE/UFMG

(\*) Variação mensal toma como base o estoque do mês anterior.

(\*\*) Resultados não acrescidos dos ajustes; a variação relativa toma como referência os estoques do mês atual e do mesmo mês do ano anterior, ambos sem os ajustes

---

**Resenha do mercado de trabalho –**

**LAPER/FACE/UFGD**

**Reitora**

Liane Maria Calarge

**Diretor da FACE**

Alexandre Bandeira Monteiro e Silva

**Coordenadora Geral do Laboratório de Estudos e Análises Regionais (LAPER)**

Jaqueline S. Costa

**Elaboração**

Jaqueline S. Costa

Jaylton Bonacina de Araujo

Maygda Alice de Lima

**Editoração**

Jaqueline S. Costa

---

UFGD - Unidade 1 - Rua João Rosa Góes, 1761 - Vila Progresso. Caixa Postal 322  
CEP: 79.825-070 - Telefone: (67) 3410-2002

UFGD - Unidade 2 - Rodovia Dourados - Itahum, Km 12 - Cidade Universitária. Caixa Postal 533  
CEP: 79.804-970 - Telefone: (67) 3410-2500

Dourados - Mato Grosso do Sul - Brasil